

新品

湿式电机泵组

VUP系列

湿式电机泵组，马达与变量叶片泵的联接部分中，引入了油泵内泄油，通过高可靠度的油腔设计构造，从而使联轴器的寿命提高。

特性

- 低噪音
- 高效率
- 长寿命
- 小型·轻量化

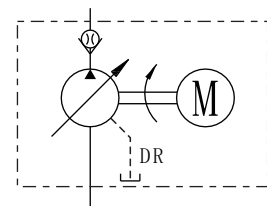


型号说明

VUP — 16 — 2 — 2.2 — 10

1 **2** **3** **4** **5**

1	湿式电机泵组
2	叶片泵排量
• 08: 8cm ³ / rev • 16: 16cm ³ / rev	
3	压力调整范围
• 1: 1.5~4MPa • 2: 3.5~6MPa • 3: 5.5~8MPa	
4	电机输出功率
• 0.7: 0.75 kW • 1.5: 1.5 kW • 2.2: 2.2 kW	
5	设计序号



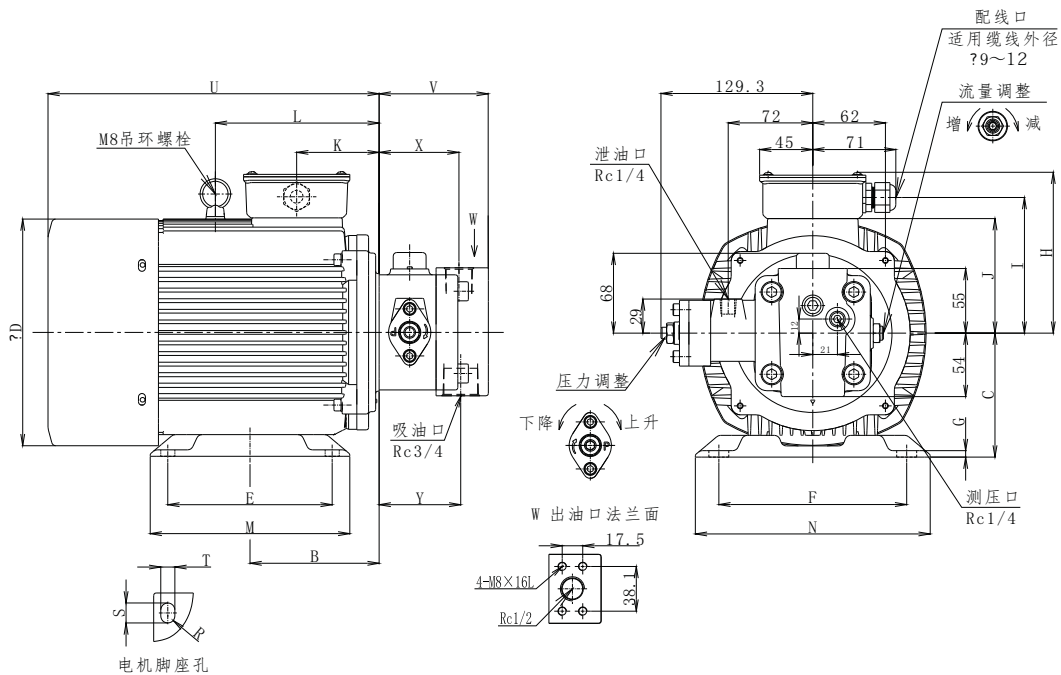
油压图记号

VUP系列

型号说明

型号	项目	排量 (cm ³ /rev)	压力调整范围 (MPa)	最大流量 (L/min)
VUP-08-1-0.7/1.5-10		8	1.5 ~ 4	14.5 (1800rpm)
VUP-08-2-0.7/1.5-10			3.5 ~ 6	
VUP-08-3-0.7/1.5-10			5.5 ~ 8	
VUP-16-1-1.5/2.2-10		16	1.5 ~ 4	29 (1800rpm)
VUP-16-2-1.5/2.2-10			3.5 ~ 6	
VUP-16-3-1.5/2.2-10			5.5 ~ 8	

安装尺寸图/表



型号	尺寸 (mm)																		重量 (Kg)	
	B	C	D	E	F	G	H	I	J	K	L	M	N	T×S	R	U	V	X		Y
VUP-**-0.7-10	90	80	158.5	100	125	3	120	100.5	82.5	68	130	120	155	10×15	5	231	93	68	69.5	20
VUP-**-1.5-10	100	90	170	125	140	3	126.5	105	87	68.5	135	150	170	10×15	5	249	93	68	69.5	25
VUP-**-2.2-10	110	105.5	193	140	160	5.5	137	115.5	97.5	68.5	137.5	170	200	12×17	6	280	93	68	69.5	31

VUP系列

使用说明

- ◆对于本装置，请将轴水平安装，并避免工作台明显振动。
- ◆泵吸油口为Rc3/4，吸油速度控制在1~2m/s之内，吸油压力保持在-0.03~0.03MPa之间。吸油过滤器精度为100μm左右。
- ◆泄油管必须插到液面以下，以防气泡产生。泄油背压控制在0.1MPa以下，冲击压力不允许超过0.3MPa。
- ◆电机泵组运转正方向，从轴端看为逆时针方向。
- ◆若长时间未启动，启动时应保持叶片泵出口无负载状态，启动后反复动作几次将空气排出后方可正常使用。
- ◆叶片泵能够长期承受的峰值压力（冲击负荷）不超过14MPa。如果峰值压力超过14MPa，请在液压系统中设置相应装置以保护叶片泵。
- ◆适合使用的介质为矿物液压油，粘度等级为ISO VG32~46；使用温度范围在15~60℃。
- ◆建议回油过滤器或出油过滤器精度为25μm，液压油清洁度在NAS10级以内。根据使用时间和液压油实际使用状况，应及时更换新油。

- ◆压力调整：松开防松螺母，将调节螺钉顺时针方向旋紧压力增大，逆时针方向旋松压力减小。调整完毕，锁紧防松螺母。
- ◆流量调整：松开防松螺母，将调节螺钉顺时针方向旋紧流量减小，逆时针方向旋松流量增大。调整完毕，锁紧防松螺母。旋转角度与空载流量关系如下图。
- ◆除以上压力、流量调节螺钉之外，请勿调节其他装置，以免造成叶片泵故障。

